



IES·**Thos i Codina**·Mataró

# **Instruccions Pla d'evacuació**



# Evacuació planta baixa edifici principal

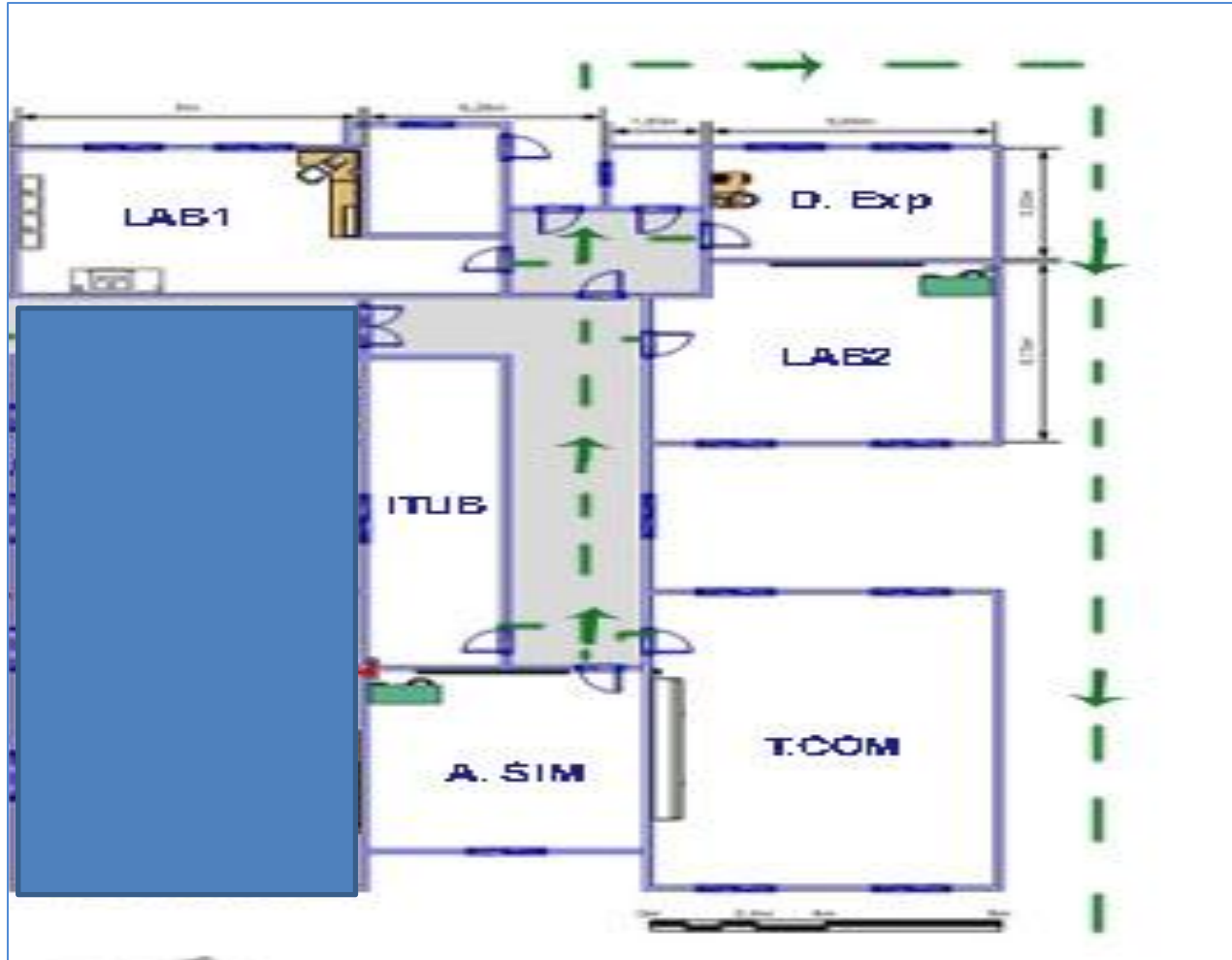
- Es començarà evacuant la planta baixa. El **laboratori de química** i el **laboratori de ciències**, l'**aula de SIMULACIÓ**, l'**aula INFOTUB** i el **Taller de Comerç**, així com el **departament de Matemàtiques i Ciències**, sortiran per la porta del darrere, que dona a la cantina. La sortida començarà per l'aula més propera a la sortida d'emergència (laboratori de Ciències)

*\*La clau es troba al departament de Ciències i Matemàtiques*

**PRL**



# Evacuació



**PRL**



# Evacuació

- Simultàniament les aules compreses des de la **2 a la 7**, així com la **Sala de guàrdia**, la **Sala de professors**, la **Sala d'actes**, l'**aula 15**, l'**aula 25**, l'**aula 26** i els **departaments de Ciències Socials, Català** i el **departament de VIP, Educació Física i Música**, sortiran per la porta principal. La sortida començarà per l'aula més propera a la sortida d'emergència (aula 2).

**PRL**



# Evacuació



**PRL**



# Evacuació

- **Edifici principal planta baixa:** professor/a escombra el/la que en aquell moment ocupi l'aula 5 i el/la professor/a que es trobi a l'aula 26, (recordeu revisar que no quedi ningú al lavabo).i el professor/a que en aquell moment ocupi el taller de comerç.

**PRL**



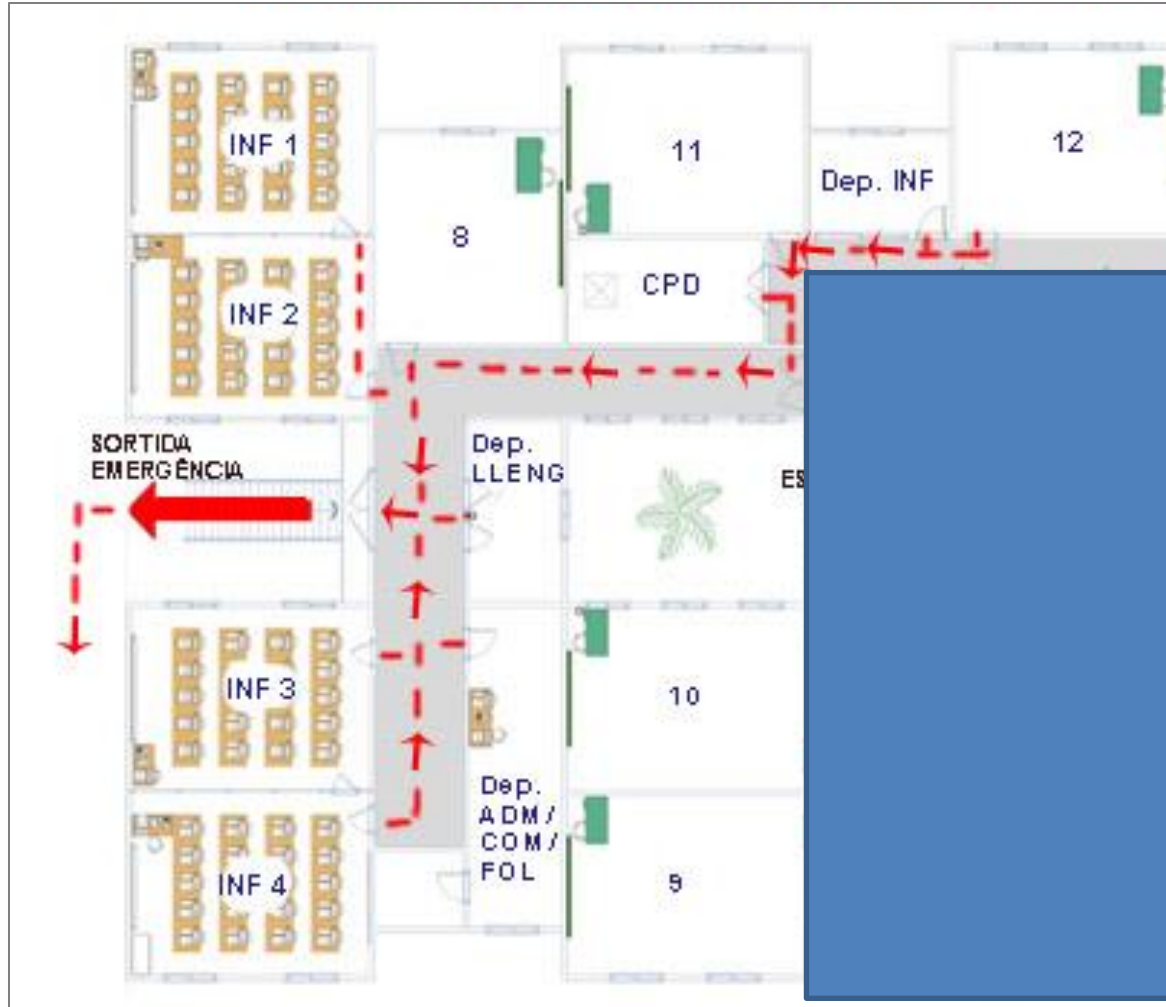
# Evacuació primer pis edifici principal

- Mentre s'evacuen els alumnes i professors de la planta baixa els alumnes i professors del primer pis que ocupen les aules **INFO2, INFO1, INFO3 i INFO4** i els alumnes i professors de l'aula **8, 11, 12**, així com els **departaments d'Informàtica, Administració i Comerç i FOL i Llengua estrangera, Castellà i Clàssiques**, podran sortir per la porta d'emergència. La sortida començarà per l'aula més propera a la sortida d'emergència del primer pis (INFO 2)
- **La clau d'aquesta porta es troba al departament de llengües.**

**PRL**



# Evacuació



**PRL**





# Evacuació

- Els alumnes i professors que ocupin les **aules 10, 9, 14, 13, aula 24, INFO5, aula VIP, aula 22 i aula 23**, així com el departament de Tecnologia es dirigiran a **l'escala principal** i baixaran per ella, a menys que el/la professor/a coordinadora de planta indiqui el contrari
- Un cop la porta estigui lliure i s'hagi evacuat la planta baixa
- La sortida començarà per l'aula més propera a la sortida d'emergència (aula 10)

**PRL**



# Evacuació



**PRL**



# Evacuació

- **Edifici principal primera planta:** professor /a escombria, el/la que en aquell moment ocupi l'aula 12 per les aules que surten per la sortida d'emergència de la primera planta i el/la professor/a que ocupi l'aula 23 per les aules que surtin per l'escala principal, (recordeu revisar que no quedi ningú al lavabo).

**PRL**



# Evacuació edifici B

- Es començarà evacuant la planta baixa en aquest ordre: l'aula 20, el taller de tecnologia, la biblioteca i l'aula de música.
- Seguidament s'evacuarà el primer pis en el següent ordre: aula 17, idiomes, aula 16, aula 19, aula 21 i aula 18.
- El/la professor/a escombria serà el/la que en aquell moment ocupi l'aula 18, recordeu revisar que no quedi ningú al lavabo

**PRL**



# Evacuació

- *El professor escombra deixarà els seus alumnes al càrrec del professor que es trobi a l'aula més propera a la seva, en acabar de revisar la seva zona anirà al punt de trobada i es reunirà amb el grup classe.*
- *El professorat, quan hagi revisat les aules i no quedi ningú, deixarà fora la paperera com a notificació d'aquesta revisió.*

**PRL**



# Evacuació des del Gimnàs

- En el moment que soni l'alarma, l'alumnat que es trobi realitzant activitats al Gimnàs o a les pistes es reunirà amb el seu grup i professorat a la zona de pistes.



# Instruccions

- Els últims en deixar l'edifici principal seran els conserges que en aquell moment estiguin al centre.
- L'evacuació de cada planta **començarà sempre per les classes més properes a les escales.**
- **És important mantenir la calma en tot moment.**
- Els professors amb els alumnes, als quals impartien classe en el moment de l'emergència, es situaran al centre o fons de les pistes esportives.
- Acabada l'emergència l'equip coordinador inspeccionarà el centre per tal de detectar possibles anomalies.
- Els professors i alumnes tornaran a les aules quan ho indiqui l'equip coordinador.

**PRL**



# Instruccions

- Cada professor és responsable del control dels alumnes al seu càrrec, cal:
  - **Contar-los mentre van sortint. És fonamental saber els alumnes que hi ha.**
  - Veure que no portin objectes.
  - Que no hi hagi cap alumne als serveis.
  - Que segueixin les seves instruccions.
  - Reunir-los tots al seu lloc, fons de pistes o sortida del darrere, segons toqui.
  - **Al sortir de classe cal tancar les finestres i la porta ( però no amb clau).**

**PRL**





# SENYAL ACÚSTICA

- UNA SIRENA, es mantindrà sonant fins que els edificis estiguin completament buits. Només la podrà tancar el responsable del Pla d'evacuació.
- En el cas que hi hagi un alumne amb dificultats auditives a l'aula heu d'avisar-lo del que està passant.

**PRL**



# FINALITZACIÓ

- Acabada l'emergència l'equip coordinador inspeccionarà el centre per tal de detectar possibles anomalies.
- Els professors i alumnes tornaran a les aules quan ho indiqui l'equip coordinador.
- S'emplenaran les fitxes de valoració de l'evacuació

**PRL**