



IES·**Thos i Codina**·Mataró

Instruccions Pla d'evacuació



Evacuació planta baixa edifici principal

- Es començarà evacuant la planta baixa. El **laboratori de química** i el **laboratori de ciències**, l'**aula de SIMULACIÓ**, l'**aula INFOTUB** i el **Taller de Comerç**, així com el **departament de Matemàtiques i Ciències**, sortiran per la porta del darrere, que dona a la cantina. La sortida començarà per l'aula més propera a la sortida d'emergència (laboratori de Ciències)

PRL



Evacuació



PRL



Evacuació

- Simultàniament les aules compreses des de la **2 a la 7**, així com la **Sala de guàrdia**, la **Sala de professors**, la **Sala d'actes**, l'**aula 15**, l'**aula 25**, l'**aula 26** i els **departaments de Ciències Socials, Català** i el **departament de VIP, Educació Física i Música**, sortiran per la porta principal. La sortida començarà per l'aula més propera a la sortida d'emergència (aula 2).

PRL



Evacuació



PRL



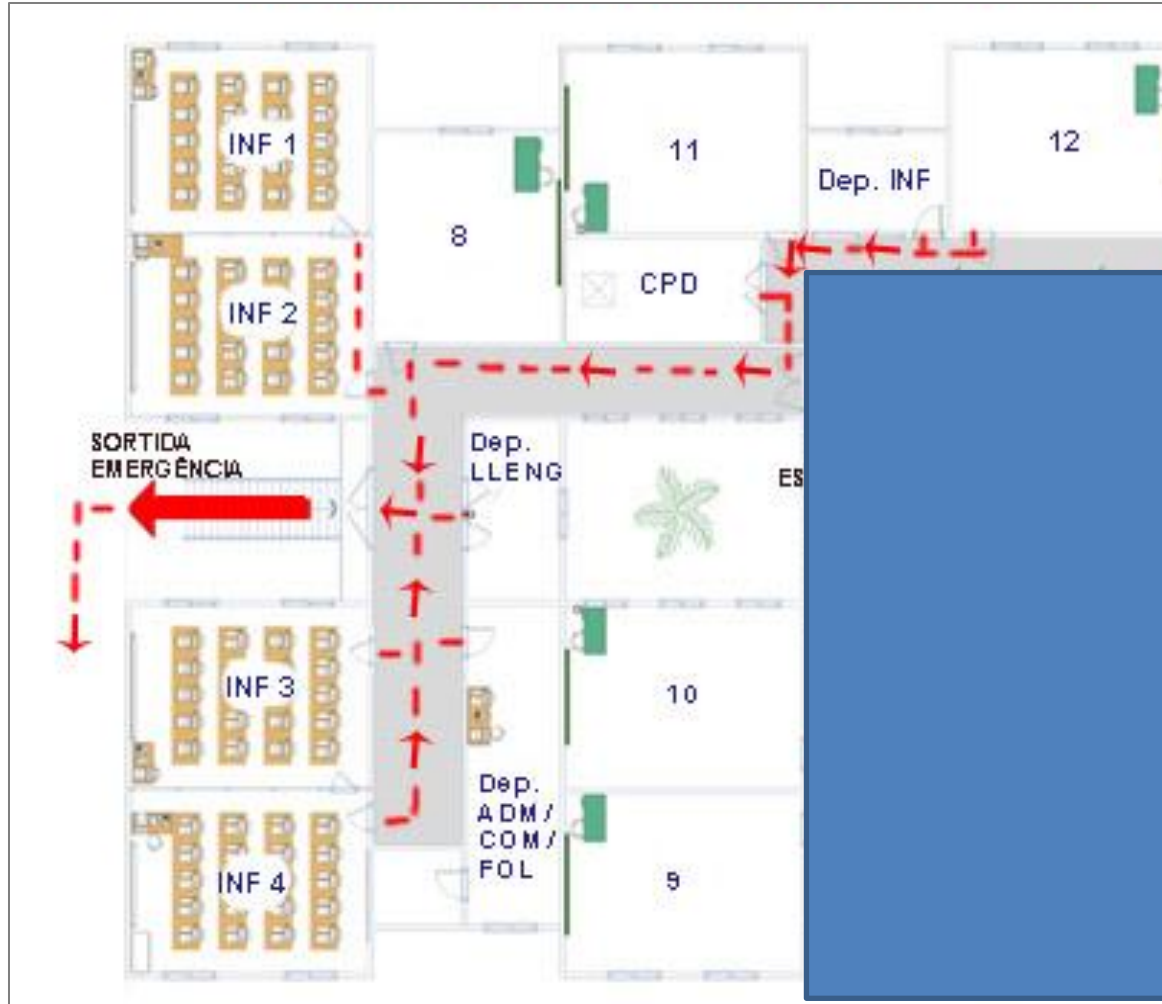
Evacuació primer pis edifici principal

- Mentre s'evacuen els alumnes i professors de la planta baixa els alumnes i professors del primer pis que ocupen les aules **INFO1, INFO2, INFO3 i INFO4** i els alumnes i professors de l'aula **8, 11, 12**, així com els **departaments d'Informàtica, Administració i Comerç i FOL i Llengua estrangera, Castellà i Clàssiques**, podran sortir per la porta d'emergència. La sortida començarà per l'aula més propera a la sortida d'emergència del primer pis (INFO 2)

PRL



Evacuació



PRL



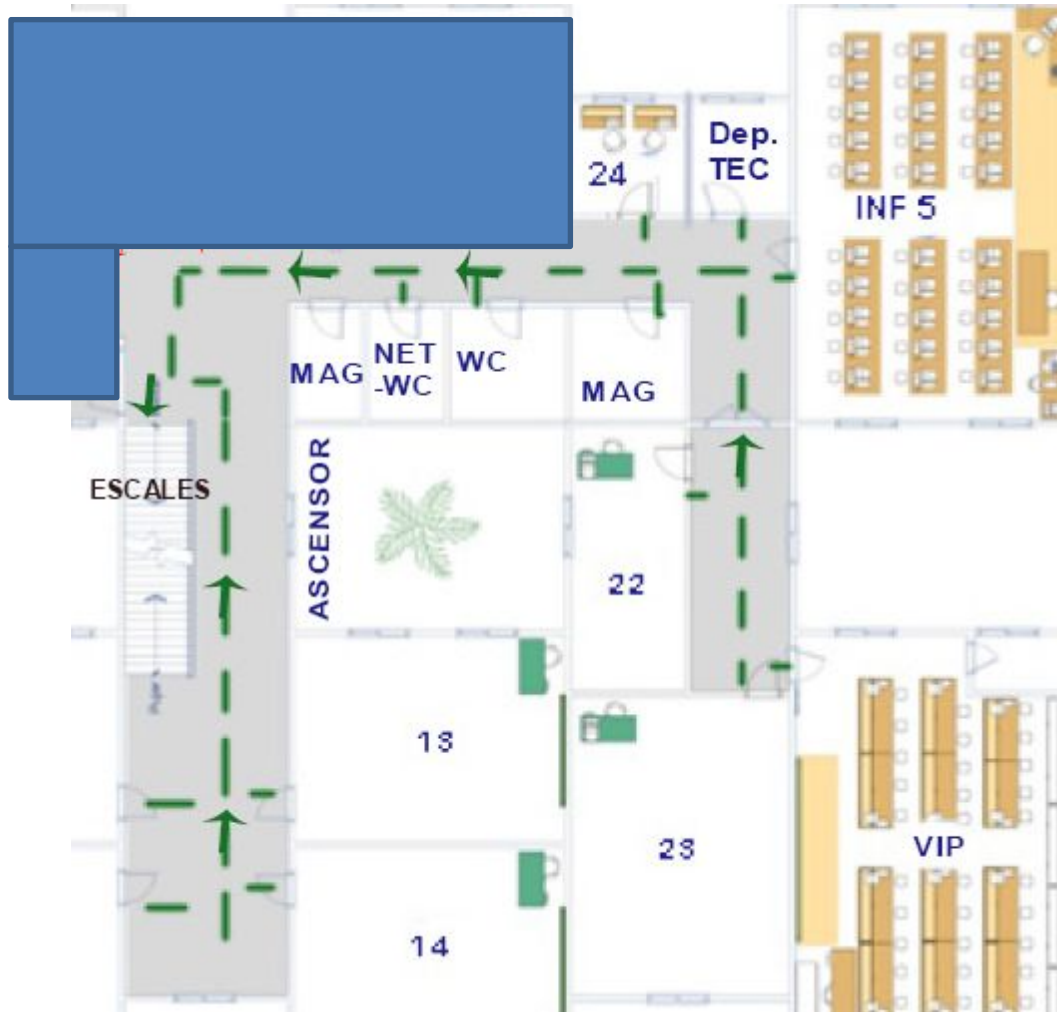
Evacuació

- Els alumnes i professors que ocupin les **aules 10, 9, 14, 13, aula 24, INFO5, aula VIP, aula 22 i aula 23**, així com el departament de Tecnologia es dirigiran a **l'escala principal** i baixaran per ella, a menys que el/la professor/a coordinadora de planta indiqui el contrari
- Un cop la porta estigui lliure i s'hagi evacuat la planta baixa
- La sortida començarà per l'aula més propera a la sortida d'emergència (aula 10)

PRL



Evacuació



PRL



Evacuació edifici B

- Es començarà evacuant la planta baixa en aquest ordre: l'aula 20, el taller de tecnologia, la biblioteca i l'aula de música.
- Seguidament s'evacuarà el primer pis en el següent ordre: aula 17, idiomes, aula 16, aula 19, aula 21 i aula 18.

PRL



Evacuació

- *El professor escombra deixarà els seus alumnes al càrrec del professor que es trobi a l'aula més propera a la seva, en acabar de revisar la seva zona anirà al punt de trobada i es reunirà amb el grup classe.*

PRL



Evacuació des del Gimnàs

- En el moment que soni l'alarma, l'alumnat que es trobi realitzant activitats al Gimnàs o a les pistes es reunirà amb el seu grup i professorat a la zona de pistes.



Instruccions

1. Cada grup d'alumnes haurà de seguir les instruccions del professor responsable de l'aula.
2. No agafaran res, cap dels seus objectes personals.
3. Els alumnes que es trobin fora de l'aula en el moment de l'alarma, es a dir lavabos o altres dependències, s'incorporaran al grup més proper i quan arribin a la zona de concentració es reuniran amb el seu grup classe.
4. Sempre s'hauran de seguir les senyals d'evacuació.
5. Els moviments d'evacuació es faran de pressa, però sense córrer, ni atropellar, ni donar empentes.

PRL

Instruccions

6. Cap alumne es quedarà prop de les portes de sortida.
7. Les activitats d'evacuació es faran amb silenci, ordre i, si cal, es prestaran ajuda mútua.
8. Es respectarà el mobiliari i l'equipament escolar.
9. S'utilitzaran les portes adequadament.
10. En cap cas no es podrà tornar enrere.
11. Els grups es mantindran units encara que estiguin a la zona de concentració exterior.
12. Quan acabi l'emergència, esperaran les instruccions del professor per a tornar a les aules, en cap cas hi aniran sense permís, tampoc podran sortir del recinte.



SENYAL ACÚSTICA

- UNA SIRENA, es mantindrà sonant fins que els edificis estiguin completament buits. Només la podrà tancar el responsable del Pla d'evacuació.
- Recordeu que si teniu un company amb dificultats auditives a l'aula heu d'avisar-lo del que està passant.

PRL



FINALITZACIÓ

- Acabada l'emergència l'equip coordinador inspeccionarà el centre per tal de detectar possibles anomalies.
- Els professors i alumnes tornaran a les aules quan ho indiqui l'equip coordinador.

PRL